

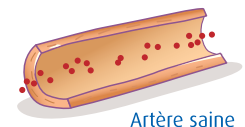
Le Pontage des membres inférieurs (jambes)

> Qu'est-ce qu'un pontage des membres inférieurs ?

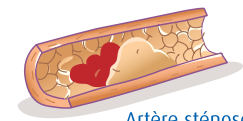
Le pontage est une intervention parfois nécessaire lorsqu'une artère est bouchée ou sténosée. Elle consiste à mettre en place une dérivation pour rétablir la circulation sanguine dans les membres inférieurs.

Le chirurgien utilise :

- soit un segment de veine prélevé sur l'un de mes membres inférieurs
- soit une artère artificielle (prothèse)



Artère saine



Artère sténosée

> Comment se déroule l'hospitalisation ?

Après l'intervention, durant 2 à 3 jours, l'équipe médicale met en place :

- une perfusion qui permet de m'administrer le traitement :
 - anticoagulant pour éviter la formation de caillots de sang
 - antibiotique pour éviter l'infection
 - antalgique pour éviter la douleur
- des drains pour éliminer les sécrétions et éviter la formation d'hématome au niveau de la plaie. Ces drains sont enlevés rapidement
- une sonde pour recueillir mes urines
- une sonde nasale à oxygène si nécessaire

Le 2^{ème} jour, mon premier lever se fait avec l'aide du personnel soignant.

Entre le 3^{ème} et le 5^{ème} jour, je reprends la marche avec l'aide du kinésithérapeute et j'effectue un échodoppler de contrôle de mon pontage avant la sortie de l'hôpital.



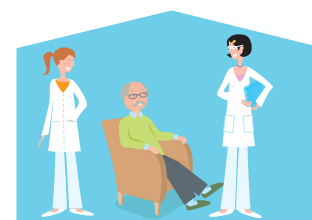
La durée de l'hospitalisation est estimée à environ 10 jours et dépend de ma cicatrisation, de la rapidité de mon rétablissement et du résultat de mon doppler.

> Comment se passe ma sortie de l'hôpital ?

Est-ce que je vais chez moi ou dans un centre de convalescence ?



A la maison
Avec le soutien de mes proches
(famille, amis, voisins)



En centre de convalescence
Entouré d'une équipe médicale

Réseau HTA vasc
Nord - Pas de Calais



